

KRYTERIA OCENIANIA ODPOWIEDZI  
Próbna Matura z OPERONEM

**Informatyka, część II**  
**Poziom rozszerzony**

Uwaga: wszystkie wyniki muszą być odzwierciedleniem dotychczasowej komputerowej realizacji obliczeń. Akceptowane są wszystkie odpowiedzi merytorycznie poprawne i spełniające warunki zadania.

**Zadanie 4.**

**4.1.**

**Schemat punktowania**

6 pkt:

4 pkt – poprawne wyznaczenie tablicy liczb szczęśliwych

1 pkt – za prawidłowe usunięcie liczb parzystych

3 pkt – za prawidłowe usunięcie kolejnych liczb nieszczęśliwych:

1 pkt – za prawidłowy warunek pętli

1 pkt – za prawidłowy warunek wyznaczający kolejną liczbę do usunięcia

1 pkt – za prawidłowe wyszukiwanie kolejnej liczby szczęśliwej będącej podstawą do usunięcia kolejnych liczb

2 pkt – poprawne obliczenie ilości liczb szczęśliwych

0 pkt – niepoprawna odpowiedź albo brak odpowiedzi

**Poprawna odpowiedź:**

307

**4.2.**

**Schemat punktowania**

4 pkt:

2 pkt – poprawne wyznaczenie długości najdłuższego ciągu:

1 pkt – za prawidłowe zliczanie ilości elementów, które tworzą ciąg

1 pkt – za prawidłowe wyznaczenie największej długości

2 pkt – za prawidłowe wyznaczenie pierwszego elementu najdłuższego ciągu

0 pkt – niepoprawna odpowiedź albo brak odpowiedzi

**Poprawna odpowiedź:**

27 1749

### 4.3.

#### **Schemat punktowania**

2 pkt:

2 pkt – podanie poprawnej odpowiedzi:

1 pkt – za prawidłowe sprawdzenie, czy liczba szczęśliwa jest liczbą pierwszą

1 pkt – za prawidłowe zliczanie szczęśliwych liczb pierwszych

0 pkt – niepoprawna odpowiedź albo brak odpowiedzi

#### **Poprawna odpowiedź:**

56

## **Zadanie 5.**

### 5.1.

#### **Schemat punktowania**

2 pkt – podanie poprawnej odpowiedzi

1 pkt – za prawidłowe obliczenie ilości przedmiotów z wynikiem 100%

1 pkt – za prawidłowe wyznaczenie osób, które uzyskały wynik 100% z więcej niż jednego przedmiotu

0 pkt – niepoprawna odpowiedź albo brak odpowiedzi

#### **Poprawna odpowiedź:**

A 95052600643

B 95100700282

C 95121002200

H 94063002080

### 5.2.

#### **Schemat punktowania**

2 pkt:

1 pkt – podanie poprawnej odpowiedzi

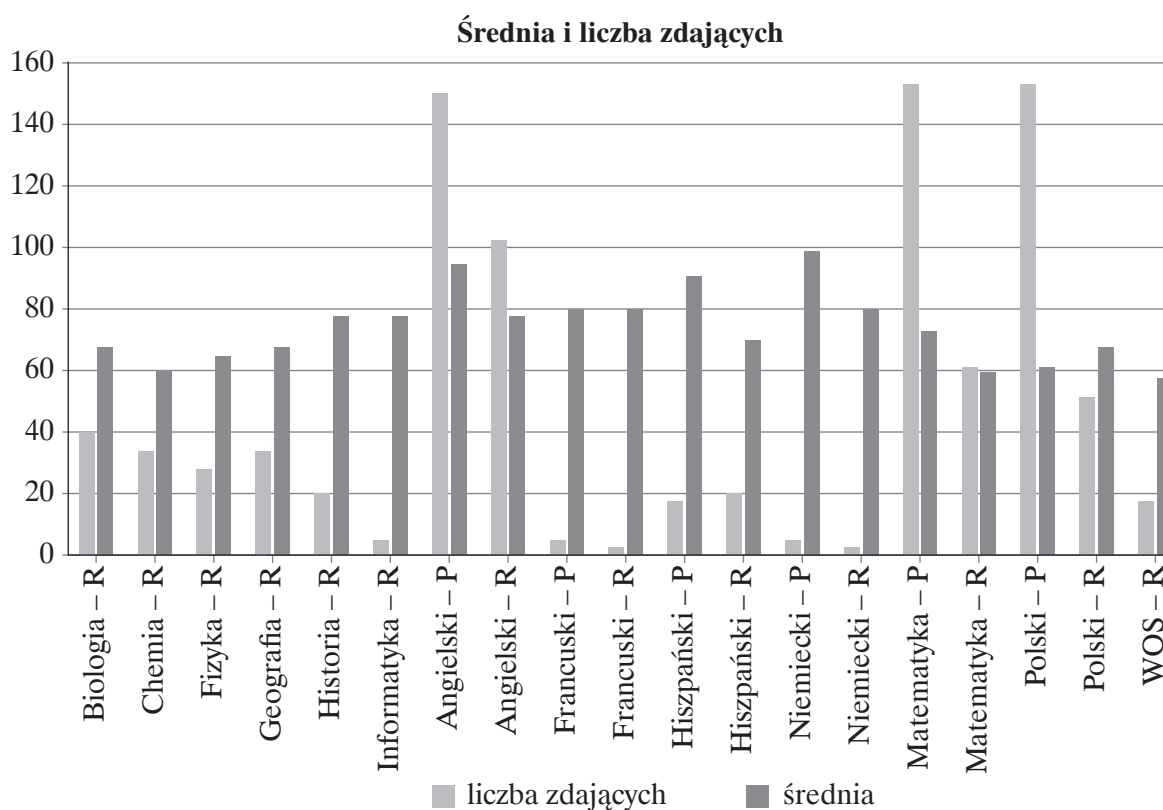
1 pkt – narysowanie poprawnego wykresu

0 pkt – niepoprawna odpowiedź albo brak odpowiedzi

#### **Poprawna odpowiedź:**

przedmiot	liczba zdających	średnia
Biologia–R	40	66,60
Chemia–R	33	59,55
Fizyka–R	27	63,26
Geografia–R	32	65,56
Informatyka–R	20	77,80
Informatyka–R	5	77,20
Angielski–P	146	92,71

przedmiot	liczba zdających	średnia
Angielski-R	101	77,64
Francuski-P	5	79,40
Francuski-R	2	80,50
Hiszpański-P	19	89,89
Hiszpański-R	20	70,20
Niemiecki-P	5	98,40
Niemiecki-R	2	79,50
Matematyka-P	152	73,79
Matematyka-R	61	59,44
Polski-P	152	61,91
Polski-R	53	67,55
WOS-R	19	56,32



### 5.3.

#### Schemat punktowania

3 pkt:

2 pkt – podanie poprawnej odpowiedzi:

1 pkt – podanie liczby osób

1 pkt – odpowiednia dokładność wyników w zestawieniu

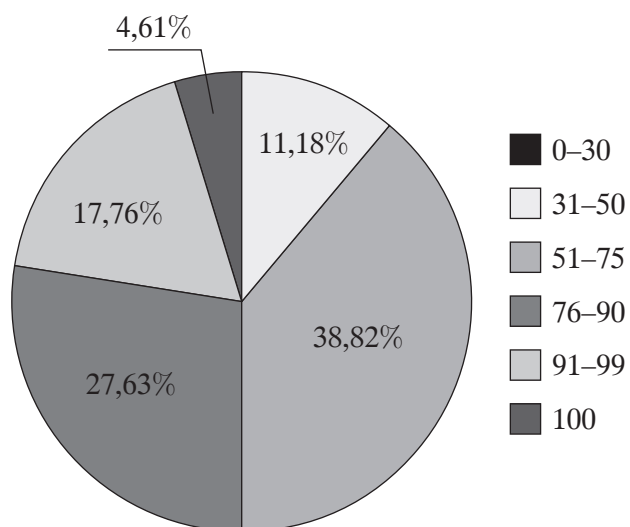
1 pkt – narysowanie poprawnego wykresu

0 pkt – niepoprawna odpowiedź albo brak odpowiedzi

**Poprawna odpowiedź:**

p. punktowy	liczba osób	procent uczniów
0–30	0	0,00%
31–50	17	11,18%
51–75	59	38,82%
76–90	42	27,63%
91–99	27	17,76%
100	7	4,61%

**Matematyka przedziały punktowe**



**5.4.**

**Schemat punktowania**

2 pkt:

1 pkt – poprawne określenie ptci

1 pkt – podanie poprawnej odpowiedzi

0 pkt – niepoprawna odpowiedź albo brak odpowiedzi

**Poprawna odpowiedź:**

	Matematyka–P	Polski–P
K	71,49	62,41
M	78,94	60,79

### 5.5.

#### **Schemat punktowania**

3 pkt:

1 pkt – poprawne określenie płci

2 pkt – podanie poprawnej odpowiedzi:

1 pkt – za prawidłowe wyznaczenie ilości kobiet i mężczyzn w klasach

1 pkt – za prawidłowe zastosowanie tabeli przestawnej

0 pkt – niepoprawna odpowiedź albo brak odpowiedzi

#### **Poprawna odpowiedź:**

**A**                    **12**

K     11

M     1

**B**                    **25**

K     18

M     7

**C**                    **12**

K     9

M     3

**E**                    **27**

K     6

M     21

**H**                    **14**

K     13

M     1

### 6.1.

#### **Schemat punktowania**

1 pkt – podanie poprawnej odpowiedzi

0 pkt – niepoprawna odpowiedź albo brak odpowiedzi

#### **Poprawna odpowiedź:**

RODZAJ_UMOWY	ILOŚĆ
D	29
N	150
P	19
Z	43

**6.2.**

**Schemat punktowania**

1 pkt – podanie poprawnej odpowiedzi

0 pkt – niepoprawna odpowiedź albo brak odpowiedzi

**Poprawna odpowiedź:**

Julita Winkowska

**6.3.**

**Schemat punktowania**

1 pkt – podanie poprawnej odpowiedzi

0 pkt – niepoprawna odpowiedź albo brak odpowiedzi

**Poprawna odpowiedź:**

Kawczyńska Martyna

**6.4.**

**Schemat punktowania**

2 pkt – podanie poprawnej odpowiedzi:

1 pkt – za prawidłowe podanie imion i nazwisk

1 pkt – za prawidłowe sortowanie po nazwisku

0 pkt – niepoprawna odpowiedź albo za brak odpowiedzi

**Poprawna odpowiedź:**

IMIE	NAZWISKO
Michał	Chmielarski
Krzysztof	Gębski
Daria	Grzelak
Magdalena	Kaca
Anna	Kaźmierczak
Patrycja	Kempka
Marta	Kęsikowska
Monika	Komisarek
Robert	Konitz
Hanna	Lejer
Monika	Masiakowska
Bogumiła	Mazurkiewicz
Natalia	Żbikowska

**6.5.**

**Schemat punktowania**

6 pkt:

- 1 pkt – za prawidłowe wyznaczenie pracowników, którym przysługuje dofinansowanie według warunku 1
- 3 pkt – za poprawne wyznaczenie dzieci, którym przysługuje dofinansowanie według warunku 2:
  - 1 pkt – za prawidłowe wyznaczenie daty urodzenia dziecka z numeru PESEL
  - 1 pkt – za prawidłowe wyznaczenie ilości dzieci pracownika uprawnionych do dofinansowania
  - 1 pkt – za prawidłowe wyznaczenie łącznych wynagrodzeń pracowników uprawnionych
- 2 pkt – poprawne wyliczenie kwoty:
  - 1 pkt - za prawidłowe wyliczenie kwot przysługujących pracownikowi
  - 1 pkt – za prawidłowe wyliczenie łącznej kwoty potrzebnej na wypłatę dofinansowania.

**Poprawna odpowiedź:**

50 700 zł

Uwaga:

W podanym rozwiązaniu w pliku podpunkt 6.5. jest rozpisany na kolejne kroki (np. 6 \_ 5 \_ k1), aby uczeń zrozumiał, jakie czynności zostały wykonane. Rozwiązanie można skrócić, ale mogłoby nie być zrozumiałe dla ucznia.

## Giełda maturalna - serwis do nauki on-line

### TWÓJ KOD DOSTĘPU

G192EE636

- 1 Zaloguj się na [gieldamaturalna.pl](http://gieldamaturalna.pl)
- 2 Wpisz swój kod
- 3 Odblokuj czasowy dostęp do bazy dodatkowych zadań i arkuszy (masz dostęp do 31.12.2020 r.)

# MATURA 2021

## VADEMECUM I TESTY

Zestaw do powtórek  
do wszystkich przedmiotów

PAKIETY **-15%** SPRAWDŹ



\* Kod umożliwia dostęp do wszystkich materiałów zawartych w serwisie [gieldamaturalna.pl](http://gieldamaturalna.pl) do 31.12.2020 r.